



# CATÁLOGO PRODUCTOS EUROPA

Naturales y  
Orgánicos

NEW HEMO HIM -G  
NOW IN ATOMY EUROPE SHOPPING MALL



Mejor suplemento alimenticio para el sistema inmune!!

Cuestiones relativas a la seguridad de la planta herbal y de todos los ingredientes/estabilidad de la calidad de **HEMOHIM-G**

Control

Todos los ingredientes utilizados en HEMOHIM-G son rigurosamente controlados por instalaciones con un sistema de gestión GMP de calidad farmacéutica, gestionadas estrictamente según la misma norma de calidad absoluta;

Importe

Además, desarrollamos métodos de ensayo para evitar la incorporación de sustancias vegetales y, mediante el análisis de los ingredientes, sólo se importan sustancias vegetales seguras e inocuas.

proceso de fabricación

Además, con el mismo proceso de fabricación que HEMOHIM, Kolmar BNH puede garantizar la estabilidad de la calidad supervisando todo el proceso, desde la producción de las materias primas hasta su almacenamiento.

## HEMOHIM-G Certificado Certificado del sistema de control

Atomy cuenta con certificaciones coreanas basadas en estrictas normas de fabricación y control de calidad, como **KGMP, HACCP, FSSC22000, ISO 14001, ISO 45001 y TGA.**



KGMP



HACCP



FSSC22000



ISO 14001



ISO 45001



TGA

Dos sobres al día



HEMOHIM-G se recomienda  
a las siguientes personas

- ✓ Personas mayores que necesitan un aporte de energía
- ✓ Estudiantes con un sistema inmunológico débil debido a la fatiga
- ✓ Amas de casa que sufren de estrés excesivo
- ✓ Personas con un estilo de vida muy activo
- ✓ Trabajadores que hacen horas extras con regularidad y asisten a reuniones después del trabajo
- ✓ Deportistas que consumen mucha energía física

## Caja (60 sobres)

### Fabricado en una instalación con certificación GMP para una calidad fiable

Las materias primas de HEMOHIM-G se controlan a lo largo de todo el proceso, desde la fabricación hasta la recepción, en unas instalaciones con sistemas de gestión GMP para fines médicos. Se trata de un producto fiable fabricado mediante estrictos controles de calidad e higiene, que incluyen al menos 3 controles de calidad antes de la recepción de las materias primas.

#### BPF

#### Buenas prácticas de fabricación



Normativa para la fabricación y el control de calidad de medicamentos, etc. En 1968, la Organización Mundial de la Salud (OMS) adoptó las BPF para garantizar los requisitos básicos de seguridad y eficacia de los medicamentos.

**Confianza 1** Fabricado en instalaciones con certificación GMP

**Confianza 2** Se supervisa todo el proceso, desde la producción de las materias primas hasta su recepción

**Confianza 3** Se han realizado al menos 3 controles de calidad antes de la aceptación

## Atomy Color C

TODA LA ENERGÍA NATURAL DE COLOR  
**ATOMY COLOR C**  
¡Toma 5 tipos de frutas en un sobre de Atomy Color C!

Dulce sabor a Mango  
**Vitamina C 140mg 5 tipos de frutas de Color**

Yellow food			Red food	
				
Mango	Mandarina	Calabaza	Fresa	Granada



### Composición del Producto



#### ¡5 tipos de frutas en un sobre de Atomy Color C!

Atomy Color C proporciona la vitamina C esencial y 5 tipos de alimentos de color en un sobre con sabor de mango

### Caja (90 sobres)

VITAMINA C, un suplemento con un delicioso sabor a cítricos que nos aporta un chute de energía.

#### Principales beneficios

- El 100% de Vitamina C de la CDR (Cantidad Diaria Recomendada) para ayudarle a aliviar el cansancio y la fatiga del día a día.
  - Contiene el 100% de los alimentos de color
    - Tiene un alto poder antioxidante
  - Contiene Colágeno de la mejor calidad para ayudarnos en nuestro día a día
- Contiene en abundancia alimentos de los grupos de colores rojo y amarillo (mandarina, mango, fresa, granada, calabaza.....)
- Cada ración proporciona 180g de Vitamina C, que le ayuda a aumentar el estado de alerta y mejorar la concentración.

## Café 100% Arábica



El sabor especial de los granos de la más alta calidad

### La nobleza del café, Arábica

Atomy Cafe Arabica es una mezcla de café 100% Arábica, elaborada con granos seleccionados a mano y la mezcla especial de Atomy.



### Atomy Cafe Arabica Lo especial



100 % granos Arábica, cuidadosamente seleccionados y cultivados a más de 1.000 metros sobre el nivel del mar



Preservando el sabor y aroma de los granos de café,

### Mezcla 100 % Arábica

La mezcla especial de Atomy captura el sabor suave y el aroma fresco de los granos Arábica, creando un café de alta calidad.

### Uso de caseína natural para realzar el sabor del café

En lugar de caseinato de sodio artificial, utilizamos **caseína**, una proteína natural de la leche, como ingrediente saludable para el café Arábica, conservando su sabor auténtico.



### En cualquier momento, en cualquier lugar, con facilidad Envasado individualmente en sticks



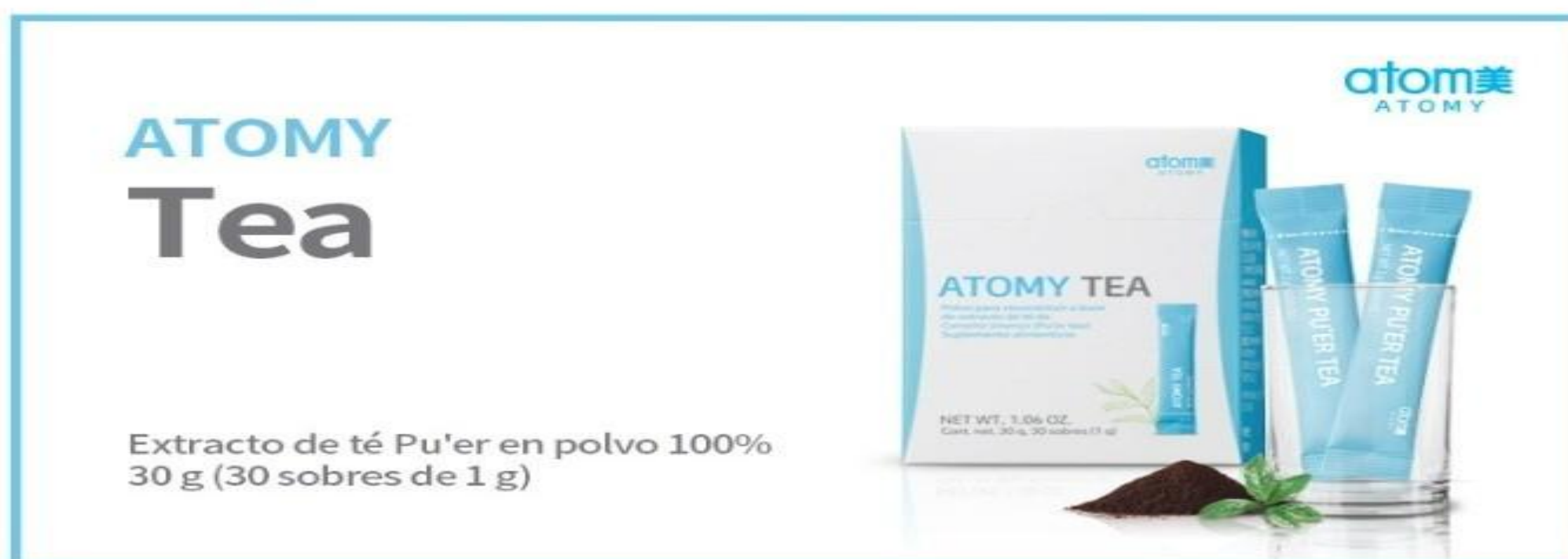
#### Cómo disfrutar Atomy Cafe Arabica



- 1 Coloca un stick de Atomy Café Arábica en una taza.
- 2 Vierte lentamente 100 ml de agua caliente en la taza.
- 3 Mezcla suavemente para que el café se disuelva bien en el agua.
- 4 Disfruta del sabor intenso y el aroma de Atomy Cafe Arabica.

## Caja (50 sobres)

## Atomy Tea



### Caja (30 sobres)

1. Desintoxica y depura.
2. Refuerza el sistema inmunitario.
3. Mitiga el mal humor e incluso las depresiones moderadas.
4. Estimula la secreción de las glándulas digestivas y facilita la digestión de las comidas grasas.
5. Reduce el nivel de grasa en la sangre.
6. Elimina el sobrepeso provocado por una mala nutrición.
7. Baja el nivel de colesterol.
8. Activa el metabolismo del hígado.
9. Preserva el organismo de infecciones por su acción antibacteriana.
10. Ideal para esos desordenes y excesos fiesteros como las comidas pesadas y el alcohol.
11. Contribuye a bajar de peso de forma saludable y elimina la grasa visceral.
12. Ayuda a regular niveles de triglicéridos.
13. Proporciona energía y vitalidad.

**ALASKA E-OMEGA3**

Ingredientes de alta calidad +

Consumo diario +

+ Refinamiento científico

+ Suplemento alimenticio

180g Cápsulas de 550mg

Este producto no es un medicamento, y es responsabilidad de quien lo recomienda y de quien lo usa.

## Bote (180 cápsulas)

Omega 3 ayuda a mejorar los lípidos en sangre neutrales y la circulación sanguínea.

### Beneficios:

- Fortalece los vasos sanguíneos y prevenir su daño
- Para compensar la deficiencia de grasas insaturadas
- Para personas con deficiencia de pescado en la dieta
  - Personas que llevan un estilo de vida sedentario
  - Personas con problemas en el sistema vascular.
- Fortalece el sistema inmunológico y se nivela el fondo hormonal
- El cuerpo se rejuvenece de forma natural, aumenta el tono y la elasticidad de la piel, se fortalecen las uñas y los folículos pilosos
- La probabilidad de desarrollar cáncer se reduce significativamente.



## POMEGRANATE BEAUTY

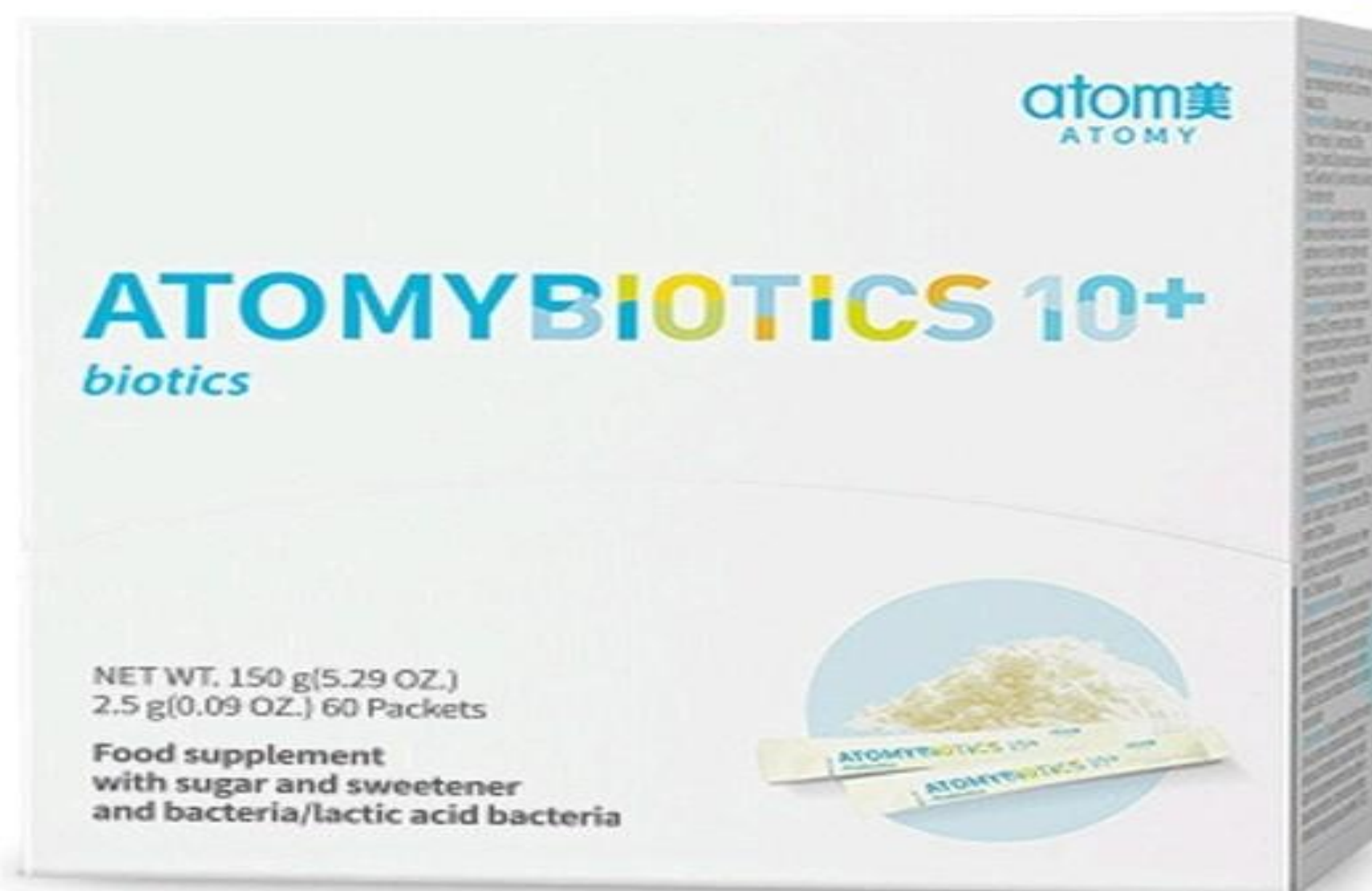
Pomegranate Beauty es el suplemento dietético a base de concentrado de granada (que contiene ácido elálgico) y otros concentrados como concentrado de piña (Filipinas), concentrado de mango (israelí), concentrado de fresa. Este nos puede ayudar a humectar la piel y puede ayudar con la salud de la mujer en la menopausia y del hombre en la andropausia.

BY EXPANSIÓN  
& KAMANA

El **Ácido Elálgico** es un potente antioxidante que puede extraerse de diferentes frutas y verduras, entre las que destacan las granadas, las fresas, las frambuesas y los arándanos. En estado natural, sirve para proteger a los frutos de diferentes microorganismos que puedan dañarlos, así como de la luz ultravioleta. En cosmética se utiliza para iluminar la piel e igualar el tono, por lo que está especialmente indicado para personas fumadoras.

BY EXPANSIÓN

Caja (60 sobres)



## ATOMY BIOTICS 10+

Los probióticos son bacterias buenas que se encuentran en el intestino y nos ayudan a mejorar nuestra salud, logrando beneficios como son, la capacidad de facilitar nuestra digestión y la absorción de nutrientes fortaleciendo nuestro sistema inmunológico.

### Caja (60 sobres)

¿Sabías que puedes ingerir tus probióticos de diferentes maneras?

Todos sabemos que puede tomar Biotics 10+ directamente de la bolsita, simplemente abra la tapa y viértalo en la boca. Sin embargo, ¡también puedes verterlo en tu botella o vaso de agua y beberlo durante todo el día!

¡Incluso tenemos algunos miembros que vierten 4 sobres de Biotics y 4 de Vitamin C en un litro de agua como una forma de desintoxicación! Que interesante verdad?

Esta bebida desintoxicante incluso sin la vitamina C para ayudar a reequilibrar su microbioma intestinal.



Suplemento alimenticio líquido  
960 g [40 g × 24 Sobres]

Extracto de noni NFC **100% orgánico**

**¡Un extracto de noni premium, rico con una gran cantidad de nutrientes!**

- ✓ **Noni 100% orgánico** cosechado en una granja dedicada de Atomy en la isla de Java, Indonesia.
- ✓ **Enriquecido con** 1.440 horas de fermentación y maduración.
- ✓ Creado a través **de investigación colaborativa con instituciones de investigación financiadas por el gobierno.**

El noni, llamado **"un regalo de Dios"**, contiene numerosas sustancias beneficiosas, como proxeronina, polifenoles e iridoides.

Un extracto de alta calidad de noni, ahora aún más sabroso, gracias a la adición de azúcar de coco orgánico. ¡Una opción saludable para incorporar a tu rutina diaria!



- 01 Contiene **noni 100% orgánico** cultivado en la granja de Atomy en la isla de Java, Indonesia. Certificado como orgánico y cosechado en la granja de Atomy.
- 02 **Pasa por un proceso patentado de fermentación y de 1.440 horas.**
- 03 **Sabor y aroma mejorados usando ingredientes naturales**, como el azúcar de coco orgánico.  
Sin colorantes artificiales, conservantes, edulcorantes sintéticos ni fragancias sintéticas.
- 04 **Noni fermentado orgánico creado mediante una investigación conjunta con el Instituto de Investigación de Alimentos de Corea, un instituto financiado por el gobierno.**

Fabricado nacionalmente bajo un estricto control de calidad

Certificación HACCP nacional

Certificación de alimentos procesados orgánicos

Registro de fábrica completado ante la FDA

Certificado de Producto Orgánico

**Fermentación total de 1.440 horas, doble maduración**

**Extracto de Noni orgánico fermentado 24 sobres**

## Ginseng rojo coreano 100%



Caja (60 sobres)

### \* Beneficios:

- \* Fortalece del sistema inmune y es antiinflamatorio.
- \* Estimula y revitaliza todo tipo de pieles e ilumina el tono apagado
- \* Hidrata y aporta antioxidantes de calidad a nuestra piel, retrasando el envejecimiento cutáneo
- \* Mejora el estado de ánimo y reduce el estrés
- \* Ayuda en el funcionamiento erectil en el hombre
- \* Mejora la concentración cerebral y ayuda a disminuir el Alzheimer
- \* Ayuda a la pérdida de peso y es antiinflamatorio
- \* Mejora la función pulmonar
- \* Reduce los niveles de azúcar en sangre
- \* Es anticancerígeno por su alto contenido en antioxidantes
- \* Alivia los síntomas del síndrome menstrual

## Atomy 100% Pure Spirulina



### Bote (120 cápsulas)

Esta "alga milagrosa" es un concentrado de proteínas de alta calidad y de otros componentes con propiedades estimulantes, depurativas y regeneradoras.

✧ Beneficios:

Disminuir la presión arterial.

Disminuir el colesterol y los triglicéridos.

Mejorar los síntomas de la rinitis alérgica.

Prevenir y controlar la diabetes.

Favorecer la pérdida de peso.

Mejorar la memoria y ejercer un efecto neuroprotector.

Reduce la inflamación debido a que contiene ácidos grasos omega-3.

Mejora y fortalece el sistema inmune .

Ayudar en el tratamiento de la artritis.

Impide el envejecimiento precoz.

Previene el cáncer.

Purificar el organismo.

Tiene la habilidad de reducir la grasa acumulada

## Atomy Absolute

### Atomy Absolute

La línea con tecnología avanzada para el cuidado de la piel



## Historia de Absolute

### 1. La ciencia de la dermatología de Absolute proclama "la era del rejuvenecimiento"

Hace que la piel sea más bella y le da vitalidad y elasticidad.

### 2. La esencia central de la dermo-ciencia evolutiva

Tras varios años de investigación con Atomy Cuidado de la piel 6 pasos se cambió la historia del cuidado de la piel, ahora con Atomy Absolute se re-evolucionó hacia "la esencia central de la dermo-ciencia evolutiva"

### 3. Las 6 tecnologías de Atomy Absolute: Clave de la ciencia de la dermatología

Atomy Absolute nació con la mejora de las cuatro tecnologías existentes en Cuidado de la piel y adicionalmente dos tecnologías de vanguardia.

### 4. Con agua esencial hidratante de té verde

La Tecnología Absolute generó agua esencial hidratante de té verde que se ha mejorado a través de la adición de tocoferol y catequina y su eficacia general se mejora con la acción estabilizadora.

## Los pasos de Aplicación



## Precio línea ABSOLUTE (6 productos)



### Atomy Absolute Ampolla

La Ampolla multi-funcional intensiva con ingredientes altamente concentrados ayuda a reducir los signos visibles del envejecimiento.

Código Absolute - AL 30%

#### TIP

Experimente el máximo beneficio utilizando una botella intensamente durante un mes, el ciclo natural de renovación de la piel.

#### Modo de Usos

\*Usarlo por la mañana y la noche después de tónico facial.



Use el aplicador para dejar caer una cantidad adecuada en la palma o dorso de la mano.



Distribuya suavemente en el rostro y cuello evitando el área de los ojos.



Cubra y presione sobre el rostro suavemente con la palma de la mano para una mejor absorción.

#### Cómo usa el aplicador

<p>1</p> <p>Abrirlo</p>	<p>2</p> <p>Presionar el botón superior para soltar el producto</p>	<p>3</p> <p>Presione para absorber más gotas</p>	<p>4</p> <p>Cerrar</p>
-------------------------	---	--	------------------------



### Atomy Absolute Suero

Suero premium concentrado que Fortalece la firmeza de la piel con la tecnología Micro-Emulsión

Código Absolute - AL 20%

#### Modo de Uso



Coloque una adecuada cantidad en su palma de la mano o dorso de la mano.



Aplicar sobre la cara y el cuello evitando el área de los ojos y distribuir suavemente.



### Atomy Absolute Tónico Facial

Tónico facial calmante para revitalizar y refrescar la piel

[Código Absolute - BR 15%]

#### Modo de Uso



Agregue una cantidad adecuada en su palma de la mano. Distribuya suavemente por todo el rostro. Masajea desde el centro hacia afuera.



Si utiliza un algodón, evite el área de los ojos y extienda suavemente sobre la cara y el cuello.



### Atomy Absolute Loción

La suave absorción que recupera la resistencia y elasticidad del rostro.

Código Absolute - LI 10%

#### Modo de Uso



Aplique una cantidad adecuada en el rostro y cuello, y distribuya suavemente.



Masajee gentilmente con la punta de los dedos para mejor absorción.



### Atomy Absolute Contorno de Ojos

Reduce los signos del envejecimiento y fortalece la firmeza alrededor de los ojos reduciendo las finas líneas de expresión

Código Absolute - AL 20%

#### Modo de Uso



Este producto está especialmente diseñado para el área de los ojos.



Aplique la crema en el área que rodea tus ojos.



Aplique suavemente alrededor de los ojos usando las puntas de los dedos con movimientos circulares.



### Atomy Absolute Crema Nutritiva

Crema de recuperación poderosa que renueva la firmeza y elasticidad del rostro

Código Absolute - LI 20%

#### Modo de Uso



Aplique en la frente, pómulos, mejillas y barbilla y masajee gentilmente con movimientos de adentro hacia afuera.



Siga la línea del rostro consultando la guía del Cuidado Absolute Zone y masajee.

## CREMA ANTIMANCHAS



Otro producto mágico que responde a los desafíos básicos del blanqueamiento de la piel.

Una crema mágica para blanquear la piel desarrollada a través de la ciencia de Absolute para un resplandor brillante y mejoramiento del todo de la piel inmediato.

Una crema blanqueadora mágica que proporciona un blanqueamiento de la piel instantáneo, potente e intensivo y una hidratación suficiente.

### Atomy Absolute Spot Out Cream

 Blanqueamiento
  Nutrientes
  Aceite
  Hidratación



#### Texture and effects

**Crea hidratación dentro de la piel con abundante humectación**

- Textura nutritiva y húmeda de larga duración gracias a su aceite sedoso
- Crea hidratación desde adentro, sin pegajosidad

**Textura de fácil uso con un poderoso efecto para blanquear la piel**

- Proporciona un efecto hidratante y duradero, con su alto volumen de nutrientes.
- Logra funciones de alto blanqueamiento mediante el control de la melanina sintasa y su propagación; Acelerara la renovación de la piel; Control el fotoenvejecimientoy la pigmentación

## Exfolia en un ciclo de renovación



¡Agregando la Magia de la Crema Spot-out al milagro de la Esencia Spot-out!

La dermatología de Absolute proporciona una nueva era de efectividad de detección respondiendo sistemáticamente a la raíz de la causa del oscurecimiento de la piel con Atomy Spot Out Essence

Ahora, siente la diferencia de una piel radiante a través de la aceleración en el ciclo de renovación epidérmico, así como los efectos inmediatos de tonificación de la piel que forman el anti-fotoenvejecimiento y control de color. Te damos otro producto mágico para blanquear tu piel

Otro producto mágico que responde a los desafíos básicos del blanqueamiento de la piel.



## SISTEMA DE CUIDADO PARA LA PIEL ATOMY THE FAME



ATOMY  
SKIN CARE SYSTEM  
THE FAME

Belleza admirable,  
reputación impecable

Atomy The Fame Tónico Facial 150mL  
Atomy The Fame Loción 135mL  
Atomy The Fame Crema Esencia 50mL  
Atomy The Fame Crema Nutritiva 50mL  
Atomy The Fame Crema para ojos 40mL

### Precio línea THE FAME (5 productos)

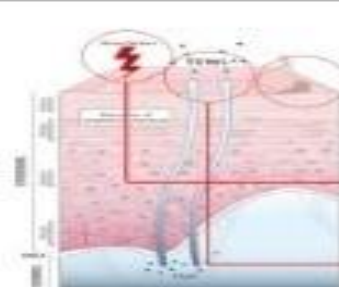


#### Efectos hidratantes y suavizantes Atomy **Fame Tónico facial**

##### **Efectos** Humectación instantánea

- Recarga la piel seca con humectación concentrada a través del sistema de humectación de la piel.
- 3 tipos de componentes humectantes no irritantes se absorben para suavizar la piel rápidamente.

##### Sistema humectante de la piel



- Componentes humectantes solubles tratan las células muertas en la capa más externa de la piel
- Los betaglucanos protegen la piel y alivian la irritación
- Las moléculas altas fermentadas ofrecen un efecto humectante poderoso



Mejora el aspecto  
de las arrugas

#### Cuidado total de las arrugas para los ojos y el cutis Atomy **The Fame Crema para ojos**

##### **Efectos** Cuidado delicado que fortalece la barrera de la piel sensible alrededor de los ojos

- Nutrientes similares a los fosfolípidos altamente concentrados hechos con la tecnología HST de película que se absorben rápidamente.
- Se forma una segunda barrera cutánea para tratar las arrugas finas y profundas.



## Abraza la piel para lograr el equilibrio Atomy **The Fame Loción**

**Efectos** Cuidado del equilibrio entre aceite y agua de la piel

- Los nutrientes irrumpen tras la aplicación a través del sistema SRM y se adhieren suavemente a la piel.
- Recarga la piel con un complejo de hidratación y aceite para humectación concentrada.

### Sistema SRM (sistema matriz rodillo blando)



Sensación de deslizamiento suave



Blanqueamiento

## Completa el aspecto para una piel firme Atomy **The Fame Crema nutritiva**

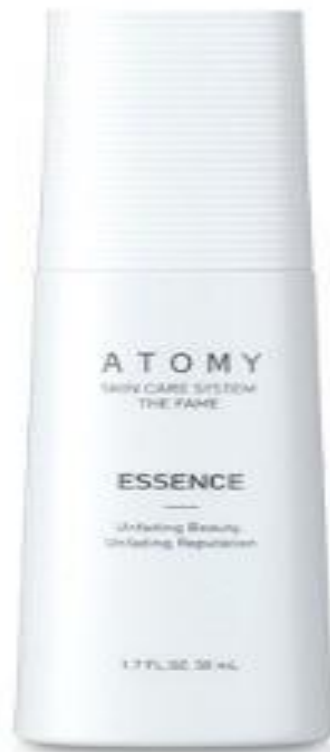
**Efectos**

Último paso del cuidado para la firmeza y prevención de la pérdida de humectación

- Hidrata totalmente la piel a través del sistema Natural Skin Fit para perfeccionar el aspecto de una piel fuerte y perfecta.
- Componentes de un complejo altamente concentrados energizan la piel y forman la barrera densa para lograr una piel firme y fuerte.

### Cambio en el patrón de la pérdida de agua (TEWL)





Lleva los nutrientes profundamente en la piel

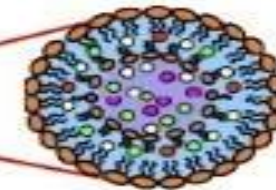
## Atomy **The Fame Crema Esencia**

### Efectos

Cuidado nutritivo concentrado profundamente en la piel a través del método M/F

- Más ingredientes altamente eficaces son llevados profundamente y más rápido a través del sistema de microsuministro.

Micronización de las partículas con tecnología de homogenización a alta precisión



PNLC  
Fosfolípido  
Nano lipo  
Cápsula

Cuidados intensivos en 4 pasos  
que completan su belleza

## ATOMY SYNERGY AMPOULE

(1 set)



- 0**  
Hidratación  
avanzada
  - 1**  
Vita Luminous
  - 2**  
Infusión de Oro 24K
  - 3**  
Milagro  
Rejuvenecedor
- | 4 x 10g (0,3 OZ.) c/u

Solución personalizada para  
4 tipos de problemas cutáneos

## Synergy Ampoule Program Line

Cuidado de **alta eficacia** suministrado con  
**altas concentraciones** de ingredientes activos



Code **No. 0**  
**Hidratación  
avanzada**  
|  
Hidratación  
& Elasticidad



Code **No. 1**  
**Vita  
Luminous**  
|  
Luminosidad  
& Brillo



Code **No. 2**  
**Infusión de  
Oro 24K**  
|  
Elasticidad  
& Lifting



Code **No. 3**  
**Milagro  
Rejuvenecedor**  
|  
Antiedad



CÓDIGO N.º 0

### Ampolla de Inicio Sienta las bases para una piel más fuerte

#### Hidratación Avanzada

Una cápsula transparente  
repleta de hidratación  
Mayor carga de hidratación  
avanzada y efecto reafirmante  
de la piel



CÓDIGO N.º 1

### Potente Cuidado Iluminador

#### Vita Luminous

Contiene 13 multivitaminas  
Piel impecable, luminosa y limpia



CÓDIGO N.º 2

### Piel Fuerte Directamente del núcleo

#### Infusión de Oro 24K

Contiene 8 tipos de  
péptidos y oro de 24K  
Potente eficacia lifting incluso  
para arrugas profundas



CÓDIGO N.º 3

### Completo Eficacia antiedad

#### Milagro Rejuvenecedor

Efecto centrado en la estética  
Refuerza la densidad del patrón  
cutáneo para proporcionar  
efectos antienvjecimiento



# Absolute 24K Gold Night Mask ( Iluminador antiarrugas)



Absolute 24k Gold Night Mask

**Para una piel radiante y luminosa con un cuidado dorado de alto rendimiento**

Cuidado integral de las arrugas

Mejora la barrera, la textura y el tono de la piel

Textura tipo gel

**Mejora clínicamente comprobada en la barrera, textura y tono de la piel**

Los nueve resultados de las pruebas confirmaron una tasa de mejora superior a tres dígitos.

**Mejora de la textura de la piel Resultado clínico**

Mejora estadísticamente significativa en la "textura de la piel" después de 12 horas de sueño (aproximadamente 6 horas o más de descanso real).

**"741.516%↑ de mejora en la textura de la piel"**

Producto	Inicio	Final	Mejora (%)
Producto testado	6.954	6.502	741.516%
Producto no testado	6.969	6.898	670.249%

# Deja una piel Radiante y Luminosa (aplicar en la noche)

**Contiene potentes ingredientes antienvjecimiento**

**Código Supremo CellActive Absolute**

Dormin

EGF de origen vegetal

Proteína de lupino

Extracto de fruta fermentada de Yosemite

- 1 Actúa sobre la barrera de humedad de la piel con ingredientes activos
- 2 Aumenta la energía de la piel
- 3 Mejora la elasticidad

**24K Gold Night Code 70,600 PPM**

Oro 600 ppm

Agua de azafrán

Raíz curativa

**Mejora las arrugas del contorno de ojos Resultado clínico**

Mejora estadísticamente significativa en las "arrugas del contorno de ojos" después de 4 semanas de uso.

**"103.211%↑ de mejora de las arrugas del contorno de ojos"**

Estado	Índice (A.U.)
Antes del uso	37.433
Después de 4 semanas de uso	36.231

◆ : Porcentaje de mejora (%) en comparación con antes del uso (100%) =  $(1 + \frac{(\text{después} - \text{antes})}{\text{antes}}) \times 100$   
 #: P=0.05 según la prueba de rangos con signo de Wilcoxon

	Antes del uso	Después de 4 semanas de uso
22418-AA2-09		

- Período de prueba clínica: : 2022.04.18 ~ 2022.05.17  
 - Institución clínica: P&K Skin Research Center  
 - Sujetos del ensayo clínico: 23 participantes (mujeres adultas de entre 35 y 59 años)

# Bálsamo Revitalizador Antienvjecimiento

## ATOMY ABSOLUTE RESET BALM

BÁLSAMO REVITALIZADOR ANTIEDAD

Con funciones para mejorar arrugas y aclarar la piel



0.3 OZ. 9g

¡Aplica regularmente en las áreas que necesitan cuidado contra las líneas de expresión y restaura tu piel!

Subir



Bálsamo con una alta concentración, fácil de aplicar



Ingredientes antienvjecimiento



Sensación Suave



Absolute Reset Balm

#Aplicación en 2 segundos  
#Fácil de usar  
#Mejora de arrugas  
#Aumento de elasticidad  
#Hidratación intensa  
#Piel radiante



### PUNTO 01

## Fácil de aplicar

¡Obtén cambios inmediatos en la piel al aplicarlo!

Concentra los ingredientes activos de la ampolla y crema de ojos Absolute Selective en un formato de barra para suministrar fácilmente nutrientes a la piel



alrededor de la boca

alrededor de los ojos

en el cuello

Aplica en las líneas de expresión

### PUNTO 03

¡Donde quieras, cuando quieras, con un solo gesto!

Un bálsamo en barra de alto rendimiento que se funde suavemente, permitiéndote cuidar tu piel de manera higiénica sin dañarla.



#### TEXTURA

Textura semi-transparente con la suavidad del almizcle floral.



#### FRAGRANCIA

Aroma floral elegante y envolvente.

### PUNTO 02

Contiene ingredientes altamente efectivos

#### Absolute Almight Code 10,000ppm

Ingredientes especiales para tratar arrugas y pérdida de elasticidad.



Doromin

EGF de origen vegetal

Proteína de lupino

Extractos fermentados de plantas de Yosemite

Se une a los receptores de la piel para activar los ingredientes

Aumenta la energía de la piel

Mejora la elasticidad

# Skin Booster Belleza facial

atom美  
ATOMY

¡Multiplica el poder de tus cosméticos para una piel firme, saludable y radiante!

## Atomy EP Skin Booster

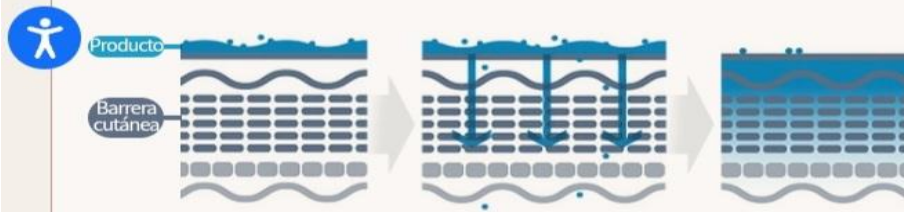
Dispositivo de belleza facial



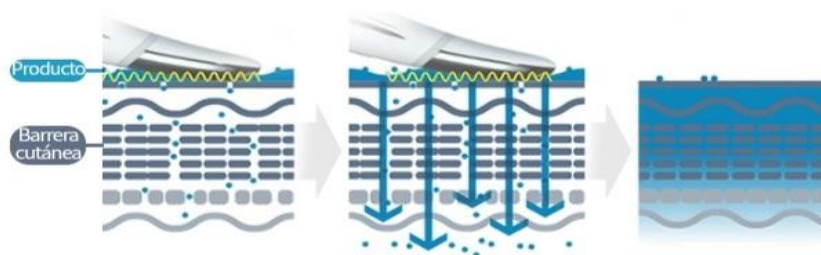
## La revolucionaria tecnología EP de ondas múltiples maximiza la absorción cutánea de los ingredientes activos

Con tecnología patentada de electroporación y la solución exclusiva de Atomy

Al aplicar productos cosméticos manualmente



Al utilizar el EP Skin Booster



## Múltiples sistemas de seguridad para ofrecerte una dosis extra de tranquilidad



### MCU

Una vez alcanzado el tiempo de uso recomendado para cada modo, el dispositivo se apaga automáticamente. Además, si se está utilizando, el tiempo de uso se ajusta según las recomendaciones específicas de cada modo.

### Termistor

Garantiza una temperatura segura y precisa para evitar el sobrecalentamiento de la sonda.

### Sensor bimetalico

Proporciona un control de seguridad térmico doble para asegurar un funcionamiento fiable y una mayor protección.

## Cuatro modos, cada uno adaptado a diferentes necesidades de la piel



### AZUL

? Potencia la absorción de los ingredientes cosméticos, ideal para una amplia gama de productos de cuidado facial

? (Función de calor activada por defecto)



Duración recomendada de uso: 5 minutos

### BLANCO

? Modo ideal para productos iluminadores y rejuvenecedores  
? (Función de calor activada por defecto)

Duración recomendada de uso: 2 minutos

### MORADO

? Modo que mejora la absorción y la elasticidad de la piel mediante un suave masaje  
?



Duración recomendada de uso: 2 minutos

### ROJO

? Modo que potencia la absorción mediante un calor suave de aproximadamente 40 °C

? (Solo modo calor)



Duración recomendada de uso: 5 minutos

\* En el nivel de intensidad más bajo no hay vibración; la vibración comienza a partir del segundo nivel en adelante.



### Gel limpiador Cica

Es un limpiador facial y es el primer paso del tratamiento.

Ha obtenido certificado de excelencia por dermatest.

- ↘Hipoalergénico
- ↘Con centella camping complex
- ↘Formula verde

### Limpieza matutina

Este gel limpiador diario elimina suavemente las impurezas sin despojar la piel, dejándola hidratada y suave.

### Doble limpieza

Masajea el rostro para eliminar suavemente el maquillaje y el protector solar. Si es necesario, repetir la operación para eliminar las impurezas y conseguir una piel limpia y equilibrada.

## Extracto de Centella Asiática para pieles sensibles

### Atomy Derma Real Cica

ATOMY  
DERMA REAL CICA

Exclusivamente formulada con extracto de Centella asiática para pieles sensibles

Atomy Derma Real Cica

Tónico 120mL | Ampolla 40mL | Crema 50mL

### Atomy Derma Real Cica

Formulado con

Complejo Calmante de Centella,  
Péptido de Centella,  
Centella Ceramida,  
Phytocoresome,  
Madecassoside,  
y Teca-oliosoma,

Los principios activos de la Centella ayudan a calmar y proteger la barrera cutánea, dejando la piel reconfortada.



DERMA COSMÉTICA

= DERMATOLOGÍA + COSMÉTICA

Es una palabra compuesta formada por la combinación de "dermatología" con "cosmética".

CICA

= CENTELLA ASIÁTICA

Acrónimo de centella asiática, que es el nombre científico del extracto de centella asiática

Ligeramente ácido

PH 5.5 - 6.5



INGREDIENTES exclusivos

Formulado exclusivamente con extracto de Centella asiática para pieles sensibles

AROMA NATURAL exclusivo

Aromas naturales de Centella asiática y hierbas

PRUEBAS CUTÁNEAS exclusivas

Desarrollado específicamente para pieles sensibles

### Ingredientes exclusivos

Complejo Calmante de Centella para hidratar y calmar la piel sensible

La **sal profunda** calma y suaviza para dejar la piel reconfortada

**Madecassoside** para ayudar a reparar y fortalecer la piel sensible

**Péptido de centella y ceramida de centella** para proteger la barrera cutánea a la vez que hidrata la piel



SET (3 pasos)

## ATOMY DEEP PURE CLEANSING OIL \_ACEITE DESMAQUILLANTE

### ATOMY DEEP PURE CLEANSING OIL

ACEITE DESMAQUILLANTE  
Gentle & Light daily clarifying cleansing oil

5.1 FL. OZ. 150 mL



### ¡Una limpieza mucho más perfecta y profunda! ¡Piel más sana y humectada!

El aceite desmaquillante es producido a partir de una tecnología patentada limpia a fondo los puntos negros, el sebo y otras impurezas de la piel, y los componentes fermentados del aceite natural le dan un aspecto humectado y saludable.

¡Una vez más nos ponemos a la vanguardia con el aceite desmaquillante producido con la ciencia comprobada para la piel y la tecnología de fermentación de Atomy!



**Limpieza poderosa**  
que elimina con facilidad  
incluso el maquillaje más  
denso

**Función antisebo**  
que elimina los puntos  
negros y el exceso de sebo

**Ingredientes seguros**  
para una limpieza suave  
sin irritaciones



**Un aspecto humectado  
y refrescante**  
gracias a sus ingredientes  
naturales

El contenido del aceite  
fermentado de monascus 7  
ayuda a lograr  
**una piel sana**

**Una limpieza aromática**  
con un perfume elegante a  
moringa

## Atomy Eco Mild Bubble Cleanser

Con certificado ecológico para mantener la piel sana y limpia

atom美  
ATOMY

### Atomy Eco Mild Bubble Cleanser

Limpieza suave para todos los miembros de la familia.  
Hipoalergénico incluso para la delicada piel del bebé.

- BURBUJAS REBOTANTES  
- SISTEMA DE BURBUJAS SUAVES
- ULTRAHIDRATANTE  
INCLUSO DESPUÉS DEL LAVADO
- FORMA LIGERAMENTE ÁCIDA  
AYUDA A EQUILIBRAR EL PH
- AGENTES LIMPIADORES  
RESPETUOSOS CON LA PIEL



## ATOMY CUIDADO NOCTURNO 4 PASOS

### ATOMY Cuidado Nocturno 4 Pasos

365 días de spa en casa

- LIMPIADOR PROFUNDO 150ML
- ESPUMA LIMPIADORA 150ML
- GEL EXFOLIANTE 120ML
- MASCARILLA PEEL OFF 120ML



SET (4 pasos)

### Espuma limpiadora : Remueve las impurezas y el maquillaje.



Elimina las impurezas de la piel con una espuma abundante.

Producto	Atomy Cuidado Nocturno 4 Pasos – Espuma Limpiadora
Volumen	150mL
Tecnología e Ingredientes	Kolmar BNH Co.
Fabricante	Kolmar Korea
Ingredientes	Glicerina, ácido mirístico, agua, butilenglicol, glicinato de potasio cocoil, hidróxido de potasio, ácido esteárico, cocamidopropil betaína, ácido laurico, metil taurato de sodio cocoil, estearato PEG-40, estearato de glicerilo, estearato PEG-100, fragancia, acetato de tocoferol, extracto de Cordycep sinensis, extracto de Phellinus linteus, Extracto de fermentado de arroz/Pellinus linteus, extracto de corteza de Phellodendron amurense, extracto de raíz/tallo de Rheum palmatum, raíz de Scutellaria baicalensis, extracto de raíz de Sophora angustifolia, extracto de raíz/hoja de Althaea officinalis, extracto de flor de Anthemis nobilis, extracto de hoja de Foeniculum vulgare (hinojo), extracto de Houttuynia cordata, extracto de flor/hoja/tallo de Lavandula angustifoliana (lavanda), extracto de flor/hoja de Oedum basilicum (albahaca), extracto de Rosmarinus officinalis (romero), beta glucano, EDTA trisódico, agua de fruta de Pyrus malus (manzana), 1,2-hexanediol
Instrucciones	Poner una pequeña cantidad de Espuma Limpiadora y agua sobre la palma de la mano para hacer una espuma abundante. Masajear bien y enjuagar con agua tibia.

### Gel exfoliante : Exfolia y prepara la piel para una mejor absorción de los nutrientes.



Suaviza la piel gracias a la eliminación de células muertas de la piel

Producto	Atomy Cuidado Nocturno 4 Pasos – Gel Exfoliante
Volumen	120mL
Tecnología e Ingredientes	Kolmar BNH Co.
Fabricante	Kolmar Korea
Ingredientes	Agua, butilenglicol, alcohol, propilenglicol, carbómero, hidróxido de sodio, fenoxietanol, EDTA disódico, extracto de centella asiática, extracto de fruta de Ficus carica (higo), PEG-40 aceite de castor hidrogenado, betaína, extracto de piel de Citrus grandis (pomelo), dipotásico glicirizato, extracto de semillas de Amaranthus caudatus, extracto de raíz de Ulmus davidiana, extracto de corteza de Salix nigra (saúce), proteasa, ethylhexylglycerin, fragancia, 1,2-hexanediol, hialuronato de sodio, lecitina hidrogenada, ceramida NP, caprylyl glicol, tropolona
Instrucciones	Aplicar una cantidad generosa sobre el rostro seco y limpio, evitando el contorno de los ojos y la boca. Dejar durante 1-3 minutos y luego masajear suavemente con un movimiento circular para limpiar las células muertas de la piel. Enjuagar bien con agua tibia.

### Limpiador Profundo : Ayuda a remover el maquillaje y limpia los poros obstruidos.



Elimina el maquillaje y las impureza mientras hidrata tu piel, dejando una sensación de suavidad.

Producto	Atomy Cuidado Nocturno 4 Pasos – Limpiador Profundo
Volumen	150mL
Tecnología e Ingredientes	Kolmar BNH Co.
Fabricante	Kolmar Korea
Ingredientes	Aceite mineral, agua, propilenglicol, petrolato, miristato de isopropilo, polisorbato 60, alcohol cetílico, caprílico/cáprico triglicéridos, estearato de glicerilo, PEG-100 estearato, cera de abejas, 1,2-hexanediol, dimeticona, fenoxietanol, sesquioleato de sorbitán, fragancia, estearato de sorbitán, carbómero, trometamina, extracto de fruta de Ficus carica (higo), extracto de raíz de Daucus carota sativa (zanahoria), extracto de hoja de Ginkgo biloba, extracto de raíz de Panax ginseng, ethylhexylglycerin, aceite de semillas de macadamia ternifolia, extracto de centella asiática, agua de hoja de Camellia sinensis, EDTA disódico, acetato de tocoferol, estearílico glicirretinato, lecitina hidrogenada, ceramida NP
Instrucciones	Masajea sobre el rostro con una pequeña cantidad para remover el maquillaje y las impurezas. Limpia con un algodón o lava con agua tibia. A continuación utiliza Atomy Espuma Limpiadora.

### Mascarilla Peel Off : Minimiza los poros, da la firmeza para la piel y relajar la piel



Limpia los poros dando elasticidad y firmeza de la piel

Producto	Atomy Cuidado Nocturno 4 Pasos – Mascarilla Peel Off
Volumen	120mL
Tecnología e Ingredientes	Kolmar BNH Co.
Fabricante	Kolmar Korea
Ingredientes	Aqua, polyvinyl alcohol, ethanol, butylene glycol, glycerin, PEG-32, titanium dioxide, centella asiatica extract, ficus carica fruit extract, portulaca oleracea extract, kudzu root extract, licorice extract, paeonia albiflora root extract, cnidium officinale root extract, ulmus davidiana root extract, amaranthus caudatus seed extract, soluble collagen, aloe barbadensis leaf juice, hydrogenated lecithin, sodium hyaluronate, xanthan gum, isocetheth-20, dipotassium glycyrrhizate, allantoin, ethylhexylglycerin, tocopheryl acetate, betaine, 1,2-hexanediol, ceramide NP, nephrite powder, amethyst powder, conchiolin powder, fragrance, phenoxyethanol
Instrucciones	Aplicar una cantidad generosa sobre el rostro seco y limpio de manera uniforme evitando el contorno de los ojos y la boca. Cuando esté completamente seca, estire la mascarilla de abajo hacia arriba. Dejar durante 1-3 minutos y luego masajear suavemente con un movimiento circular para limpiar las células muertas de la piel. Enjuagar bien con agua tibia.

Precio unidad



## Kit de limpieza para viajar

### Contiene:

- 1 Limpiador profundo 40ml
- 1 Espuma limpiadora 40ml
- 1 Champù de hierbas 40ml
- 1 Gel de hierbas 40ml
- 1 Acondicionador de hierbas 40ml
- 1 Locion corporal 40ml

# Sun Stick con SPF 50+ Alta Protección

Aplicación suave  
sin grumos,  
stick solar  
semitransparente

Textura ligera sin efecto blanquecino,  
¡sin deslizamientos incluso con múltiples aplicaciones!



Atomy Sun Stick  
¡Aplicalo sobre el  
maquillaje!  
Comodísimo para  
reaplicarlo



Alta protección UV



Efecto calmante  
Efecto esencia



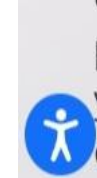
Stick solar  
semitransparente

Índice de  
protección UV muy alto  
para proteger la piel  
frente a los rayos UV

SPF 50 Alta Protección

HProtector solar altamente eficaz  
que ofrece una excelente  
protección cutánea

y cubre todas las necesidades  
del cuidado solar.



Duración prolongada sin  
sensación grasa

El polvo de acabado mate controla el sebo y la grasa,  
para un acabado duradero y no pegajoso



ATOMY  
SUN STICK

Mantiene el  
exterior suave y el  
interior hidratado

Contiene ingredientes de origen vegetal con efectos  
hidratantes,  
calmantes, y tipo esencia

Defensil

Calma la piel y alivia la irritación



Flor / hojas / tallo  
de planta de  
globo



Semilla de  
Echium  
Plantagineum



Semilla de  
girasol

Pancreatium maritimum

Aporta hidratación y luminosidad



## Atomy Protector Solar

### Atomy Absolute Essence Crema Solar



**Los rayos UV están en todas partes y a todas horas. Si no puedes evitarlos, ¡hazles frente!**

Potente protección contra los rayos UV, además de efecto iluminador de la piel, ¡todo en uno!  
De textura suave Permanece transparente incluso después de la aplicación.

Desarrollado por Atomy a partir de la más avanzada tecnología dermatológica, CellActive Brightening Code, y activos de extractos naturales para un alivio eficaz de los daños cutáneos y una piel más luminosa.



## AMPLIO ESPECTRO CON FPS 50+

### Atomy Protector Solar Amplio espectro con FPS 50+

- Doble Protección de UVA/UVB
- Textura Excelente  
Se absorbe sin problemas y pegajosidad
- Sin Residuos blancos  
Dispersión de pigmento de polvo de crema y modificador de la reología.
- Doble efecto de filtrado de agentes bloqueantes  
Resistente contra sudor y grasa.  
Su alto SPF lo hace ideal como un filtro solar al aire libre



Alta protección contra los rayos UVA y UVB para mantener la piel

Amplio espectro con SPF 50+ y

Textura excelente y sin residuo

Doble efecto de filtrado de agentes

Tiene extracto de Centella asiática que es calmante y regenerante, extracto de bálsamo

## Atomv Absolute BB

ATOMY  
ABSOLUTO

Atomy Absolute BB

4 esencias vegetales y un código iluminador selectivo para iluminar tu piel



Luminosidad y mejora de las arrugas



Protección solar (SPF 50+, PA++++)

atom美  
ATOMY



### Instrucciones de uso

#### CÓMO USAR

CÓMO USAR

CONSEJO Si deseas un aspecto de piel efecto glow, aplícalo después de utilizar Absolute Essence Sun.

##### PASO 1



Aplica una pequeña cantidad en el dorso de la mano después de la rutina de cuidado y tomar el sol.

##### PASO 2



Aplica una fina capa por todo el rostro.

##### PASO 3



Vuelve a dar unos golpecitos para que el producto se absorba en mayor profundidad.



Absolute BB **No. 21**  
Bright skin tone



Absolute BB **No. 23**  
Natural tone correction

## ATOMY LIP GLOW

Cuidado labial hidratante potenciado con rosa



3.3g (0.11 oz.)

Cuidado labial + Maquillaje en uno  
**¡Cuidado simultáneo para los labios!**

## Labios Suaves e Hidratados

Los ingredientes naturales ofrecen un excelente cuidado hidratante y nutritivo que rellena los labios secos con humedad, dejándolos suaves y saludables.



### Aceite de Escaramujo

Tratamiento que protege, nutre e hidrata la piel.



### Aceite de Rosa

Calma y revitaliza la piel para mantenerla hidratada.



### Manteca de Karité

Protege y nutre para conservar la piel hidratada.



### Aceite de Aguacate

Cuidado vitamínico que nutre e hidrata la piel.

## Textura Suave sin Pegajosidad ni Grumos

Los labios absorben el producto con suavidad incluso tras varias aplicaciones, sin sensación pegajosa ni acumulación.



## Protege tus Labios de Condiciones Adversas

Los ingredientes hidratantes y nutritivos ayudan a mantener los labios hidratados y con aspecto saludable.



## Labios Rosados, Revitalizados y Transparentes

El tono rosado y translúcido se desarrolla según la temperatura de los labios y el nivel de hidratación, ayudando a resaltar el color natural de tus labios.



ANTES



DESPUÉS

**Bálsamo labial hidratante en barra**



## adelica Lip Color Glow



## Pintalabios Lip Color Glow: Rojo y Coral



## Delineador de ojos con pincel: Negro y Marrón Oscuro



Adelica Mascara Volumen

**NEGRO**



## Máscara de pestañas volumen: Negro



Adelica Máscara de Pestañas Resistente al Agua

**NEGRO**



Adelica Máscara de Pestañas Resistente al Agua

**MARRÓN**



## Máscara de pestañas resistente al agua: Negro y Marrón

atom美 ATOMY

Protección solar y maquillaje a la vez

## ATOMY ABSOLUTE URBAN SHIELD SUN CUSHION

ATOMY ABSOLUTE URBAN SHIELD SUN CUSHION

Cosmético funcional para protección UV, luminosidad y mejora de las arrugas



## Cojin solar multiacción de alto rendimiento

Protector solar mineral de alta calidad con protección UV y función de maquillaje



### Piel luminosa Piel radiante



#### Anillo rosa iluminador

Ayuda a que la piel se vea más luminosa

#### Centro blanco

Ayuda a hidratar y calmar la piel  
Efecto de tonificación sutil

### Aún más radiante con la aplicación del Absolute Selective Code

#### Absolute Brightening Code



DORMIN (Extracto de Pitaya) Filtrado Fermentado de Yosemite Proteína de Lupino

Efectos reafirmantes y luminosos de la piel

### Hidrata sin obstruir los poros

El acabado de rocío perfecto con aceite, esencias hidratantes y control de sebo



### Ingredientes patentados que bloquean la luz azul



#### Trébol

[Nº de patente: 10-1837679]  
Rico en flavonoides y taninos  
Efectos hidratantes y protectores para la piel



#### Girasol

Contiene varios componentes flavonoides



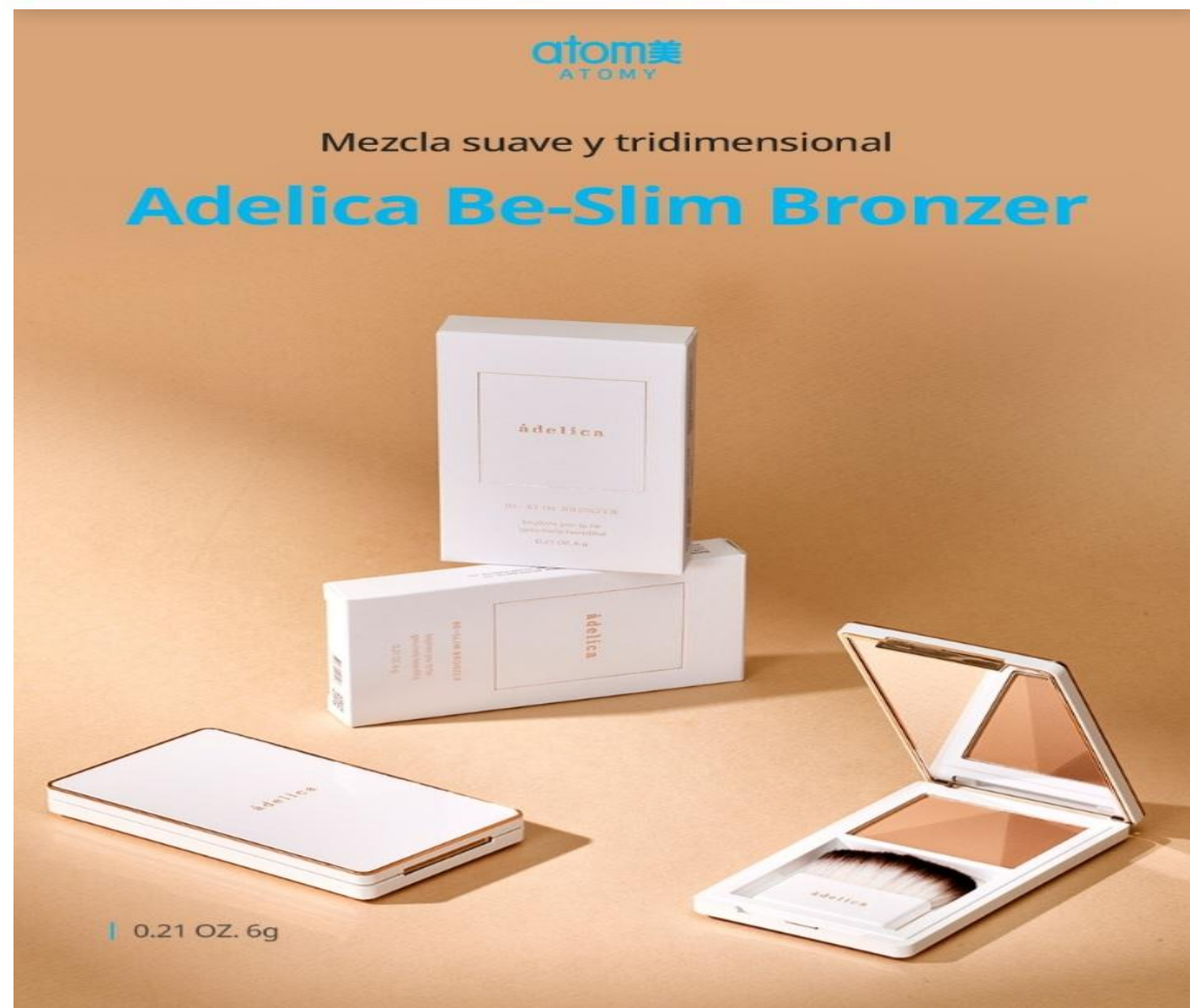
#### Madreselva



#### Arándano rojo

Contiene glucosa, ácido málico, vitamina C, etc.

Cojín maquillaje con protector solar



adelica

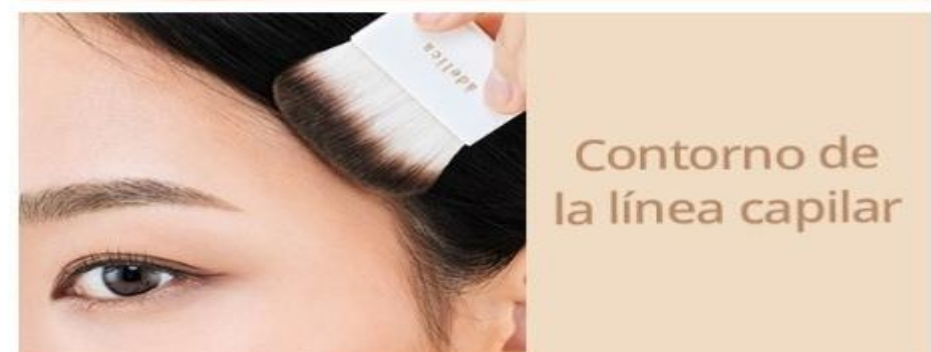
**Niveles de color**  
con una mezcla armoniosa



**BE-SLIM BRONZER**

**Sombreado transparente  
y natural que contornea  
el rostro**

DETALLE



**Bronceador tres tonos: Beige, Marrón Claro y Marrón Moca**

atom美  
ATOMY

Transparente y brillo sutil

## Adelica Sheer Cotton Blush



● Melocotón

| 0.2 OZ. 5.5g

### Se mantiene perfecto sin estropearse

ATOMY a.Delica



adelica



### adelica Sheer Cotton Blush MELOCOTÓN



**Aplicación ligera**  
Se adapta cómodamente  
a la piel

Suave y sutil  
Difuminable  
**Tonos Acuarela**

## Colorete de algodón transparente tono Melocotón

## adelica Sheer Cotton Blush

DETALLES



Brillante y vivaz  
**Mejillas color  
melocotón**

**Cobertura precisa para borrar cualquier imperfección**

atom美  
ATOMY

Incluso con un solo toque, perfección duradera

## Adelica Concealer



- N° 21 Vainilla rosa
  - N° 23 Beige
- | 0.27 FL. OZ. 8mL



Corrector Adelica

**Punta de pincel múltiple**  
precisa y flexible

**Corrector Adelica: Brillante (Vainilla Rosa) y Natural (Beige)**

## Características del producto

**3 fórmulas** para las diferentes necesidades del cuidado de la piel  
Cuidado intensivo según las características de la piel



## Mascarilla de algas marinas

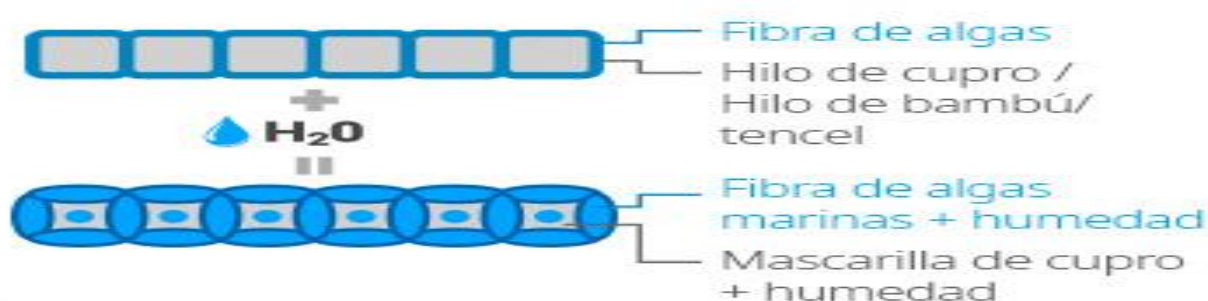
La mascarilla innovadora contiene fibras de algas naturales con un excelente poder de retención de humedad que mantiene la piel hidratada durante mucho tiempo.

→ **Baja irritación, humedad excepcional, ajuste perfecto y transparente**

01

### Hoja de algas marinas con excelente poder de retención de humedad

La fibra de algas marinas puede retener mucha humedad y previene que la mascarilla se seque rápidamente



02

Las algas ayudan a mantener la humedad durante mucho tiempo y aporta una profunda nutrición a la piel

### Seaweed Bubble Colloid



La secreción fluida del alga marina combinada con la esencia brinda un efecto de sinergia que nutre e hidrata la piel

\*Limitado a las características de la mascarilla

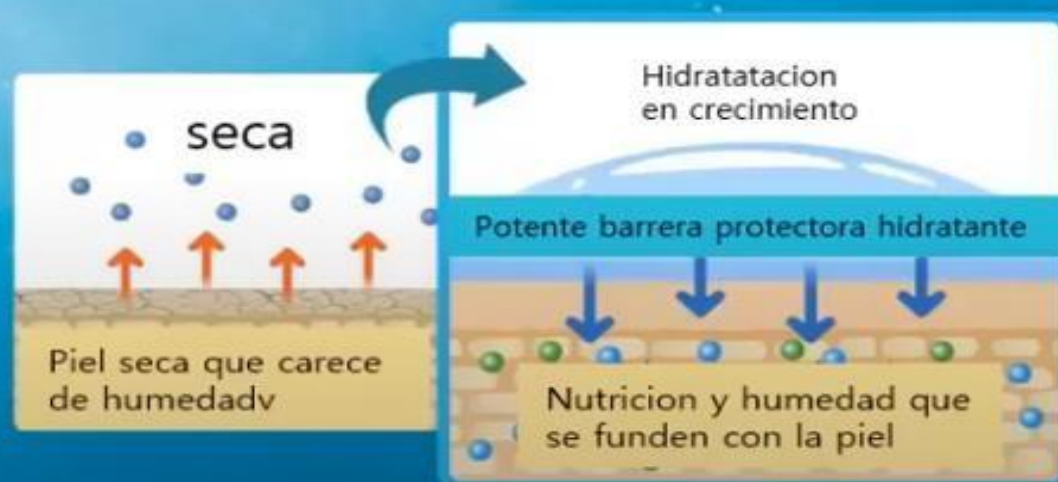
10 unidades



### Mascarilla de hydrogel llena de esencia

Esencia altamente concentrada, llena de ingredientes activos empaquetada en una mascarilla de gel despues de la aplicacion, el gel reacciona a la temperature de la piel y a medida que se derrite, los activos se absorben de manera efectiva en la piel.

DM LINDA LOPEZ



#### Atomy de gel en ampolla marina

Se diferencia de la mascarilla en forma de hoja y es un gel condensado lleno de ingredientes de esencia activa

- Excelente adherencia y absorcion
- Sensacion de enfriamiento instantaneo que calma rapidamente la piel
- Altamente hidratante y nutritivo
- Acabado limpio sin desperdicio para tirar
- Se retiro la malla de apoyo para eliminar incluso la mas minima Fuente de irritacion

Mascarilla en gel ultra adherente que se ajusta perfecta y fácilmente al rostro

Provee rápidamente los activos del mar a la piel

Piel sana, hidratada y firme.

Piel hidratada y firme con energía marina

Hidratación reparadora y calmante

Elasticidad y blanqueamiento más eficaz.

10 unidades

## Atomy Marine Ampoule Eye Patch



### Atomy Marine Ampoule Eye Patch

Sólo ingredientes activos como esencias  
Parches de gel para ojos con una formulación concentrada

- \* Excelente poder de adherencia y absorción
- \* Sensación de frescura inmediata para un efecto relajante
- \* Alto nivel de hidratación y cuidado nutritivo de larga duración

### Ojos y boca, etc. Cuando requieras cuidados intensivos Atomy Marine Ampoule Eye Patch

Cuidado intensivo hidratante en los ojos.  
Para el área de los ojos oscura y rugosa  
Piel de la cual preocuparse  
Piel con problemas en el pliegue  
glabellar y nasolabial.



### Características del producto

Cuidados intensivos especiales para  
áreas problemáticas alrededor de los ojos y  
pliegues nasolabiales

### Área de cuidado

Arrugas profundas alrededor de los ojos  
Arrugas a lo largo del pliegue nasolabial  
Arrugas del cuello, arrugas glabellares

Varias áreas de la piel como pliegues  
nasolabiales, cejas y labios  
**¡Húmedo y elástico!**



Polímeros naturales

Hidrosoluble  
Hidrogel

Que contiene  
plantas marinas  
"Color verde"

Suave y  
Húmedo

Excelente  
adherencia

60 unidades

## ATOMY HOMME

### ATOMY HOMME

Consigue una piel perfecta e impecable  
¡Revitaliza tu día!

Cuidado perfecto para la piel del hombre

Atomy Homme Tónico 140ml  
Atomy Homme Esencia 45ml  
Atomy Homme Loción 140 ml



## Consigue una piel perfecta e impecable con potentes ingredientes humectantes y suaves

### 1 Hidrata profundamente tu piel proporcionando humedad desde el núcleo

Formulado con "Aqua GG, una mezcla especial de 5 tipos de ácidos hialurónicos" que brindan humedad e hidratación

### 2 Revitaliza tu piel con el complejo de regeneración de Atomy

Aporta vitalidad a la piel con hierbas frescas orgánicas

### 3 Mayor suavidad con ingredientes naturales

Ingredientes suaves para alisar las asperezas de la piel

### 4 Textura refrescante sin acabado pegajoso

La fórmula de rápida absorción que deja la piel fresca



Tónico, Esencia y Loción para Hombre

# ATOMY HAIR OIL COMPLEX

## COMPLEJO DE ACEITES PARA EL CABELLO ATOMY

Un aceite suave para el cabello con infusión de aceites esenciales que proporciona una hidratación nutritiva para el cabello seco y quebradizo.

100 ml (3,4 FL OZ)



Un aceite de cabello ligero que se infunde con aceites esenciales para proporcionar la humedad nutritiva para el cabello seco y quebradizo.

Contiene 6 aceites esenciales:

- Aceite de Argán
- Aceite de Jojoba
- Aceite de Aguacate
- Aceite de Camelia
- Aceite de Macadamia
- Aceite de Shambrilla

Su efecto recubre el cabello manteniéndolo sano y brillante, lo protege de daños externos.

Ayuda a proteger el cabello teñido, generando una apariencia brillante con su efecto de protección.

Textura sedosa y fragancia de almizcle floral que deja un acabado refrescante.

**Aceite capilar**

atom美  
ATOMY

Tecnología para el Cuidado del Cuero Cabelludo

## Atomy Saengmodan Hair Tonic

Tónico capilar para aliviar los síntomas de la caída del cabello



| 200 mL / 6.7 FL. OZ.

Contiene ingredientes funcionales para el alivio de la caída del cabello certificados por el Ministerio de Seguridad Alimentaria y de Medicamentos en Corea del Sur.

## Cuidado potente y perfecto contra la caída del cabello

Contiene ingredientes funcionales que alivian los síntomas de la caída del cabello y promueve un cuero cabelludo fuerte y saludable.

Ácido Salicílico

Cuidado exfoliante



Pantenol

Hidratación y nutrición



Mentol

Sensación refrescante en el cuero cabelludo



## Atomy Saengmodan Hair Tonic Cuidado diario del cuero cabelludo con un spray suave



Alivio de los síntomas de la caída del cabello



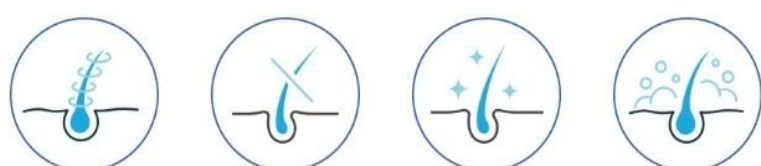
Mantenimiento de la salud del cuero cabelludo



Spray para una rápida absorción

Tónico capilar

Sin necesidad de acalarar  
Tratamiento capilar con  
abundante proteína



Restaurar el CMC y las cutículas

Previene la rotura

Sensación de frescura sin necesidad de aclarar

Cuidado en espuma para aplicar con frecuencia

Disfruta de su alegre aroma floral y siéntete seguro con su fórmula hipoalergénica.

No provoca reacciones alérgicas, puede utilizarse sobre pieles sensibles y el aroma del bouquet de flores blancas permanece suave.



NOTA DE SALIDA

Mandarina

NOTA DE CORAZÓN

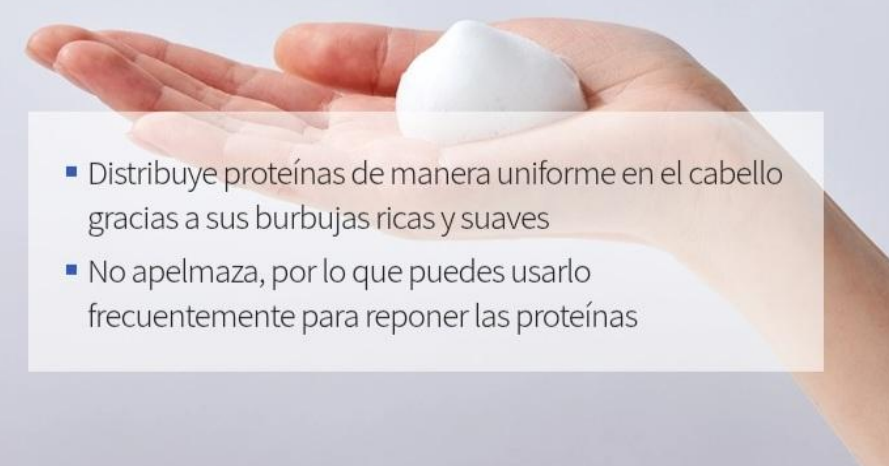
Neroli, Lavanda

NOTA DE FONDO

Ámbar, Almizcle

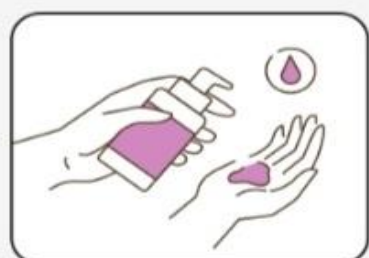
Aunque lo apliques repetidamente sobre el cabello seco, el cuidado en espuma deja una sensación de frescor

Las suaves burbujas se absorben en el cabello, por lo que no se siente pegajoso ni apelmazado aunque lo apliques con frecuencia.



- Distribuye proteínas de manera uniforme en el cabello gracias a sus burbujas ricas y suaves
- No apelmaza, por lo que puedes usarlo frecuentemente para reponer las proteínas

### Modo de Uso



#### PASO 01

Agita la Silk & Protein Hair Essence antes de usar.

\*Ajusta la cantidad según la cantidad de cabello y el nivel de daño.



#### PASO 02

Coloca el producto en posición vertical y bombea una cantidad adecuada sobre la palma de tu mano.



#### PASO 03

Aplica varias veces en las zonas más dañadas.

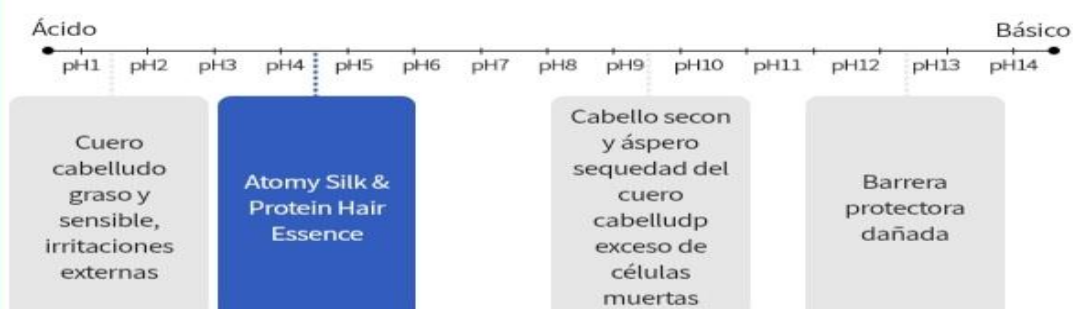
## Prevención del encrespamiento y la rotura

La fórmula ligeramente ácida ayuda a equilibrar la humedad y el sebo.

**pH 4,0-6,0, ligeramente ácido**

La Silk & Protein Hair Essence, con su fórmula ligeramente ácida, penetra en el cabello alcalinizado por tratamientos frecuentes y ayuda a mantener el pH óptimo.

\*Puede haber ligeras variaciones en el índice de pH.



El cabello que se ha vuelto más alcalino debido a permanentes y coloraciones frecuentes es más propenso a los irritantes externos, la sequedad y el picor por la pérdida de humedad. Al utilizar una esencia capilar ligeramente ácida, puedes mantener el equilibrio óptimo del pH, mejorar la flexibilidad de cabello y mantener tu cuero cabelludo y cabello sanos.

Tratamiento capilar con proteínas

## ATOMY SCALPCARE SHAMPOO

### ATOMY SCALPCARE HAIR SHAMPOO

Una estimulante mezcla de hierbas medicinales que ayudan a limpiar y revitalizar el cuero cabelludo

Limpie y equilibre el cuero cabelludo con una mezcla nutritiva de Neem, Árnica y Shikakai

Atomy Scalpcare Shampoo | 16.9 FL. OZ. 500ml



## SCALPCARE ACONDICIONADOR

### ATOMY SCALPCARE HAIR CONDITIONER

Una estimulante mezcla de hierbas medicinales que ayudan a limpiar y revitalizar el cuero cabelludo

Nutra y equilibre el cuero cabelludo con una nutritiva mezcla de Henna, Aguacate y Biotina

Atomy Scalpcare Conditioner | 16.9 FL. OZ. 500ml





## Champú herbal 500ml

Mantiene el cabello limpio y saludable /  
Textura del cabello suave / Salud del cabello

Atomy shampoo ayuda a limpiar el bloqueo en cuero cabelludo y cabello. Cuida la textura del cabello dañado manteniendo el cabello elástico. Además, de mantener el cabello limpio gracias al aguacate y aloe vera así como demás ingredientes de origen vegetal que eliminan los residuos y contaminantes.

## Gel herbal 500ml



### Efectos

**Excelente poder hidratante :** Excelente poder hidratante con ingredientes derivados de aceites vegetales e ingredientes a base de hierbas orgánicas

**Efecto de limpieza profunda :** Elimina los residuos y el sebo dando un efecto de limpieza

**Cuidado de la piel sana :** Ingredientes de 6 Hierbas Frescas y Medicina oriental orgánica proporcionan nutrición al cuerpo y Ayuda al cuidado para una piel más sana.

### Instrucciones

Aplice la cantidad adecuada en una esponja o toalla de ducha húmeda, limpie el cuerpo con espumas y enjuague bien con agua tibia.

## Acondicionador herbal 500ml



Para el cabello maltratado y dañado por tinte

Para un cabello ultra suave y brillante mediante el enriquecimiento y la hidratación desde el interior hacia las puntas.

Atomy Acondicionador Herbal también sirve para recubrir el cabello con un compuesto de silicio especializado dándole vitalidad al cabello y reduciendo la electricidad.

## Gel de ducha 350ml



Gel de ducha que transforma la piel seca y agrietada en una piel suave, hidratada y radiante.

## Gel de ducha 350ml y Crema corporal 200ml

### Atomy Rich Body Set

#### ATOMY RICH BODY SET

Transforma la piel seca y agrietada en una piel suave, hidratada y radiante.

Gel limpiador corporal Atomy Rich 11.8 FL OZ O 350mL  
Crema corporal Atomy Rich 6.8 FL OZ. 200mL



SET:  
Gel de ducha y crema corporal, un conjunto perfecto para limpiar e hidratar tu piel.

## Champú y gel 500ml



Una solución todo en uno!

Actúa como champú y gel de ducha

Contiene ingredientes especializados para controlar el exceso de grasa de la piel masculina

Sensación suave e increíble aroma

500 ml

### LIMPIADOR MULTIACCION ATOMY HOMME

- Para hombres, piel dañada por afeitado frecuente
- Un exfoliante leve para la limpieza de poros
  - Exfoliación, sebo, polvo fino e impurezas cuidado
  - Limpiador suave con alta flotabilidad
- Ingredientes tensioactivos derivados naturales
  - Húmedo y suave

¿Por qué este limpiador facial es único?

Efecto multiacción de burbujas micro látigo suaves y ricas

- Limpia células muertas de la piel en los poros, absorbe sebo/impurezas/ polvo fino
- Cuidado de poros, piel brillante y suave .Logrado mediante el extracto arroz coreano
- Es un sistema natural de aclaración de la piel

## Atomy Homme Multi-Action Cleanser



## Champú y gel niños 350ml



## Champú intensivo de proteínas 400ml



## Tratamiento intensivo de proteínas 200ml



## CREMA CORPORAL

atom美  
ATOMY

**ATOMY  
CUIDADO DEL CUERPO  
CREMA CORPORAL**

- Efecto hidratante protector de queratina.
- Aroma suave y natural.
- Textura no pegajosa.
- Ligera y refrescante.

10.1 FL OZ 300 ml



ATOMY  
BODY CARE  
BODY LOTION

Soft and smooth body from head to toe with Atomy Body Care. Body lotion enriched with fresh herbs, argemone oil and apple juice leaves skin bright and looking healthier.  
10.1 FL OZ 300 mL

Crema corporal 300ml

## Crema corporal 200ml



Crema efecto barrera, protege e hidrata la piel con un sistema en capas.

Lleva esencia de moringa para una piel muy suave.

Atomy Foot Scrub Wash

## Exfoliante refrescante que levanta el ánimo



Exfoliante a base de plantas



Efecto refrescante



Efecto calmante

Atomy Foot Nourishing Cream

## Un cuidado nutritivo que se absorbe bien



Cuidado hidratante



Fórmula antideslizante que se puede utilizar en los pies



Ingredientes de origen vegetal

## Lavado exfoliante para pies

## Crema nutritiva para pies

### Línea de cuidado de los pies



PASO 1

#### Lavado exfoliante para pies

Los ingredientes del exfoliante de grano garantizan una eliminación eficaz de la piel muerta



PASO 2

#### Crema nutritiva para pies

Nutrición rica e hidratante sin untuosidad

### Modo de uso



#### PASO 01

Aplique una cantidad adecuada de Atomy Foot Scrub Wash sobre los pies mojados. A medida que el producto haga espuma, masajee, pule y limpie los pies a fondo. Aclare todos los restos de producto.



#### PASO 02

Después de lavar los pies, séquelos bien.



#### PASO 03

Masajee suavemente una cantidad adecuada de Atomy Foot Nourishing Cream en las zonas de los pies que requieran hidratación hasta que se absorba.



#### PASO 04

Para las zonas que requieran más hidratación, aplique una capa extra de producto.

#### CONSEJOS DE USO

- Cuando tenga los pies cansados, es mejor masajear el Foot Scrub Wash hasta las pantorrillas.
- Después de utilizar el Foot Scrub Wash, puede exfoliar de forma más eficaz utilizando una lima para pies sobre sus pies húmedos para eliminar las células muertas de la piel.
- Es aún más eficaz si se utiliza a diario.

# Crema de manos 300 ml



## Fórmula triple acción

Ayuda a hidratar tanto manos como uñas.

La manteca de semillas de sal y el ácido hialurónico tienen beneficios hidratantes, mientras que la vitamina E ayuda a fortalecer las uñas quebradizas

¡Deja las manos secas, suaves e hidratadas!  
¡Deja las uñas quebradizas brillantes y sanas!

### CREMA DE MANOS ATOMY

#### Propiedades de la Crema de Manos Atomy

### Cuidado de manos y cutículas, ¡A la vez!



#### Hidrata en profundidad y suaviza las manos

- Los ingredientes de estructura laminar favorecen la regeneración de la piel
- La manteca natural de semillas de sal también tiene beneficios hidratantes



#### Cuidado de manos y cutículas, ¡A la vez!

atom美  
ATOMY

Para manos suaves e hidratantes

## Atomy Terapia para Manos 4-KIT



● Rosa ● Azul ● Verde ● Marrón  
1 FL. OZ. 30mL x 4uds.

Si dudas entre luminosidad  
y mejora de arrugas,

## Línea funcional de luminosidad para suavidad y aclaramiento a las manos

Textura bálsamo suave - Rosa/Azul

AZUL  
Fragancia de  
Amapola Suave



ROSA  
Fragancia de  
Agua de Rosa

- ✓ **Cuidado para una piel clara y limpia**  
Cosmético funcional para la luminosidad con niacinamida
- ✓ **Cuidado para restaurar el equilibrio de aceite e hidratación**  
Gel en líquido de alta concentración con lípidos y aceites hidratantes que ayuda a proteger la piel
- ✓ **Código de nutrición para piel áspera**  
Hidratación y nutrición que se extiende suavemente al aplicarse

Cuidado de  
luminosidad y del tono  
de piel con vitamina B3

**Niacinamida**

Hidratación de la piel  
con minerales  
**Agua de rosa**



Calmante  
para la piel  
**Extracto de semilla  
de amapola**

Hidratación fresca  
para la piel  
**Gel de aloe vera**

Aminoácidos para el  
cuidado calmante de la piel  
**Extracto de  
Portulaca Oleracea**

## Línea funcional de mejora de arrugas para manos firmes y vibrantes

Textura cremosa absorbente - Verde/Marrón

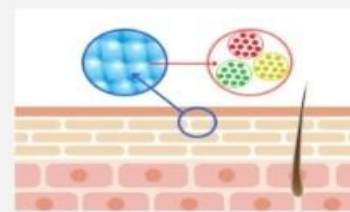
VERDE  
Fragancia de  
Limón Cítrico



MARRÓN  
Fragancia de  
Manteca de Karité

- ✓ **Cuidado de la piel para elasticidad y luminosidad**  
Cosmético funcional de mejora de arrugas con adenosina
- ✓ **Textura tipo cremosa con cápsulas de hidratación que se funden en la piel**  
Textura suave que se desliza y se absorbe al aplicarse
- ✓ **Hidratación perfecta**  
Manteca de karité y vitamina C extraída del limón para una nutrición equilibrada

### Aqua Sherbet Matrix



Aqua Micro Network se forma dentro de la Sherbet Network  
Aqua Micro Network  
- Polvo emoliente sedoso  
- Hidratante  
- Varios ingredientes activos

Absorción rápida,  
hidratación duradera  
- La Aqua Micro Network mantiene la hidratación  
- La Sherbet Matrix ayuda a formar una barrera protegiendo la hidratación

Acabado suave y limpio sin sensación pegajosa  
- Máxima protección contra agentes externos  
- Manos vibrantes y frescas de larga duración

Cuidado de la elasticidad  
de la piel y cuidado de arrugas

**Adenosina**

Hidratación  
de la piel  
**Manteca  
de karité**



Cuidado de la suavidad  
y luminosidad de la piel  
con vitamina C  
**Extracto  
de limón**

Cuidado hidratante y  
calmante de la piel  
**Aceite de semilla de Prunus  
Armeniaca (albaricoque)**

Alivio de la tensión de la piel  
y cuidado contra el estrés  
**Extracto de  
kava kava**

Terapia de manos (Kit 4 cremas)



Pasta dental 200g \*1 set

5 tubos de pasta dental 200gr

Con propóleo y extracto de té verde.

Deja la boca fresca y limpia.

Eficaz contra la formación de placas y caries.

El propóleo es una mezcla resinosa que las abejas recogen de los brotes de los árboles y se usa por sus propiedades anti microbianas para proteger la colmena, de ahí la imagen de la abeja en el producto.



4 tubos de pasta dental 50gr

**atom美**  
ATOMY

CUIDADO PERSONAL

Set de viaje 4 uds  
Cepillo de dientes  
Pasta dental 50 ml  
Cepillo interdental



## ATOMY CEPILLO DENTAL COMPACTO

Cepillo Antibacterial

### Atomy Cepillo Dental Compacto



Cabezal ovalado y técnicamente modificado hasta el final en un super tamaño delgado menor a 0.03mm.  
Removedor efectivo de placa y residuos que ofrecen una profunda sensación de frescura para tus dientes y encías después del cepillado

1 set = 8 piezas



Cepillos de dientes Antibacterial.

Hecho con un plástico no poroso, con cerdas extra finas. suaves y muy flexibles.

Tiene un suave baño de oro para evitar la formación de bacterias.

No daña el esmalte.

Ayuda a proporcionar en tus dientes y encías una sensación de frescura y limpieza.

**Cepillo dental (8 unidades)**



Durabilidad excepcional para enfriar y aislar al mismo tiempo

**Atomy Thermal Tumbler**



**Excelente aislamiento y refrigeración**  
Fabricado con material STS304 y revestimiento de cobre, con una estructura de doble vacío para un rendimiento superior.



**Fácil de limpiar y estructura higiénica**  
Incluye un filtro de té desmontable y una amplia apertura para un uso cómodo y sencillo.



**Portabilidad práctica**  
Diseño con tapa tipo anillo para un transporte seguro y cómodo.

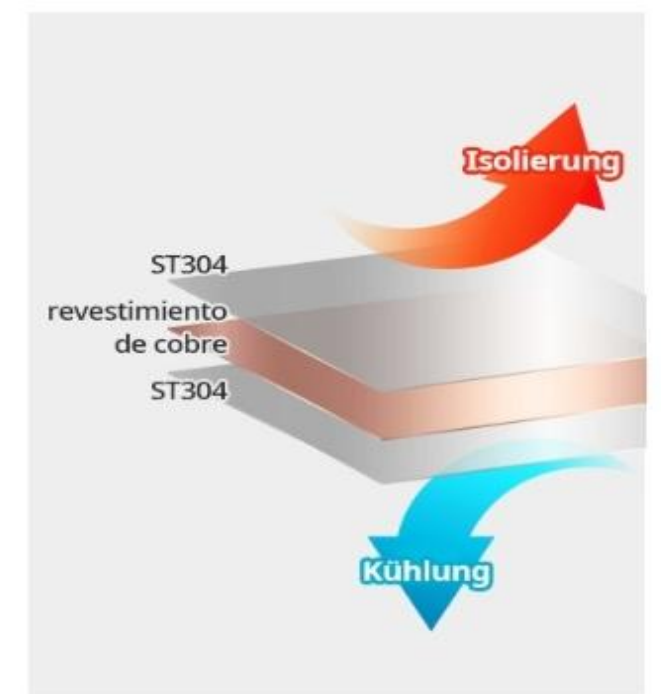


**Uso seguro**  
Base con almohadilla de silicona antideslizante para mayor estabilidad.

¡Aislamiento y enfriamiento simultáneos!

**Mantenimiento fuerte y constante de la temperatura**

El uso de **revestimiento de cobre** y **material STS304** en el interior y exterior del vaso térmico permite un aislamiento y enfriamiento simultáneos.



Más cómodo y seguro

**Boca amplia y filtro de té desmontable**

Gracias a su amplia boca, ahora añadir hielo o bebidas es muy fácil, y la tapa desmontable facilita la limpieza al máximo.



Más comodidad para llevarlo contigo

**Mango tipo anillo**

Gracias a su diseño con mango tipo anillo, ofrece una portabilidad aún más cómoda en cualquier momento y lugar.



Máxima seguridad gracias a

**¡Base de silicona antideslizante!**

La almohadilla de silicona en la base evita deslizamientos y garantiza un uso seguro.



**Termo para caliente y frío**

## Sartén de Cerámica Medi-Cook



### Excelente efecto antiadherente logrado con la aplicación de aceite

¡Cocinar fácilmente con una mínima cantidad de aceite!  
Disfruta de una cocina saludable con nuestros productos IntelliMosaic.

- Excelente rendimiento antiadherente incluso con una pequeña cantidad de aceite
- Diseño exclusivo de carga de aceite de Atomy
- Mayor comodidad en la limpieza

### Recubrimiento Fiable de 9 Capas

Recubrimiento cerámico Xtrem de 7 capas, aluminio, recubrimiento por pulverización en frío, con un total de 9 capas para mejorar la salud y la funcionalidad

**? Recubrimiento cerámico de 7 capas**

1. XTREMA™ INT. SUPERIOR
2. XTREMA™ ACA. PUNTOS
3. XTREMA™ BASE INTERIOR
4. XTREMA™ PROTECCIÓN
5. XTREMA™ BASE EXTERIOR
6. XTREMA™ ACA. PIEDRA
7. XTREMA™ EXT. SUPERIOR

**? ALUMINIO**

**? Pulverización en Frío (Cold Spray)**

\* No se utilizaron adhesivos en ninguno de los recubrimientos.

Incluye 1 Sartén de 28cm, 1 Sartén 24cm y 1 Wok 28cm

### Producto con Certificación SF

**¿Qué es la Marca de Certificación SF?**

La marca SF es la abreviatura de **Sanitary Finished** e indica productos tratados con agentes antimicrobianos cuidadosamente seleccionados para garantizar la seguridad. Los productos pasan por estrictos estándares de control y están certificados por el **FTI Testing & Research Institute** para un procesamiento higiénico fiable. El producto ha sido certificado por instituciones de ensayo acreditadas internacionalmente para pruebas antimicrobianas, logrando una reducción del 99,9 % en el crecimiento de gérmenes para inhibir la proliferación bacteriana.

**Comparación basada en durabilidad del material, precio y calidad del producto**

### Durabilidad a largo plazo

Superó 1 millón de pruebas de resistencia a la abrasión

- 1) Pulverización de sal (72 h): Sin anomalías
- 2) Resistencia a la abrasión (1 millón de ciclos): Aprobado
- 3) Fecha de emisión del certificado: 20 de septiembre de 2023

Categoría	Incremento
Térmico	Rendimiento mantenido
Físico	Incremento x3
Químico (Agua Salada)	Incremento x2
Químico (Alcalino)	Incremento x2

atom美  
ATOMY

¡Completa tu cocina, Cocina con felicidad!

## Atomy MEDI-COOK Set de 4 piezas (9 componentes)



Atomy MEDI-COOK Set de 4 piezas · Cacerola de 18 cm con mango · Cacerola de 18 cm con asas  
· Cacerola baja de 22 cm con asas · Cacerola alta de 22 cm con asas, REGALO Vaporera de 22 cm

1.8L

CACEROLA CON MANGO



Producto | Cazo de 18 cm con mango  
Tamaño | 18×7.0cm  
Capacidad | 1.8L

2.2L

CACEROLA BAJA CON ASAS



Producto | Cacerola de 18 cm con asas  
Tamaño | 18×8.7cm  
Capacidad | 2.2L

3.3L

CACEROLA BAJA CON ASAS



Producto | Cacerola de 22 cm baja con asas  
Tamaño | 22×8.7cm  
Capacidad | 3.3L

5.5L

CACEROLA ALTA CON ASAS



Producto | Cacerola de 22 cm alta con asas  
Tamaño | 22×14.5cm  
Capacidad | 5.5L

22cm

VAPORERA



Producto | REGALO - Vaporera de 22 cm  
Tamaño | 22cm

Asas Soldadas Por Puntos

### Asas higiénicas y seguras **soldadas por puntos**

Las asas están fijadas mediante soldadura por puntos, un proceso de precisión con mínimas variaciones de material y sin marcas visibles de soldadura. **No hay tornillos ni juntas en el interior del recipiente**, lo que evita la acumulación de restos de comida y elimina el riesgo de que las asas se desprendan o se muevan durante el uso.



Tecnología 5 capas

Acero inoxidable magnético para **todo tipo de cocinas**

El acero inoxidable magnético con base imantada permite utilizar el producto en cualquier fuente de calor, incluida la inducción.



Cocina de gas



Placa eléctrica



Vitrocerámica



Inducción



Horno



Lavavajillas



- 1 Acero Inoxidable 316
- 2 Aluminio 1050
- 3 Aluminio 3003
- 4 Aluminio 1050
- 5 Acero Inoxidable Magnético

Acero inoxidable 316

Material de calidad médica y seguro para el uso humano

**Acero inoxidable 316**

El acero inoxidable 316 utilizado en Atomy MediCook es una aleación desarrollada para aumentar la durabilidad y la resistencia a la corrosión, lo que lo hace higiénico y lo suficientemente seguro como para utilizarse en dispositivos médicos de alta gama.

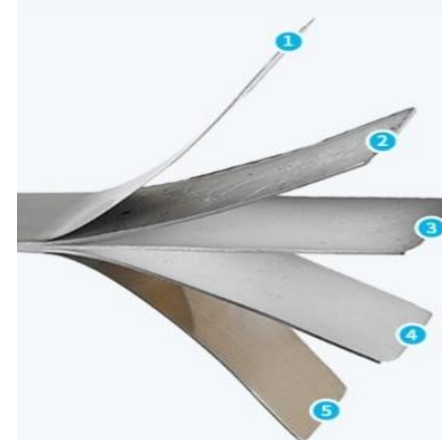


**Placa de acero multicapa 5 en 1**

Para conservar el calor, preservar los alimentos y garantizar su compatibilidad

Atomy MEDI-COOK cuenta con un diseño de placa de acero de 5 capas, con 5 láminas metálicas comprimidas hasta alcanzar un grosor de 3,5mm.

Ofrece excelente conductividad térmica, resistencia a la corrosión y hace que cocinar sea un auténtico placer!



**Batería de cocina 4 SET (9 piezas)**